

French

iHealth[®]
COVID-19
Antigen Rapid Test

1 TEST
Self-Test
At Home
Results In
15 Mins

Mode d'emploi du test rapide d'antigène COVID-19

Étape 1 : Préparer les matériaux

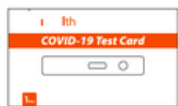
Step 1: Prepare Material

Vous pouvez avoir le dispositif de test 1 ou le dispositif de test 2 dans l'emballage. Veuillez suivre les étapes appropriées en fonction du dispositif spécifique que vous avez reçu.

DISPOSITIF DE TEST 1:

Test Set 1:

Ouvrez l'emballage, sortez la carte de test de COVID-19 qui est en pochette, le Tube pré-rempli avec la solution d'extraction et l'écouvillon. Lorsque vous êtes prêt à procéder au test, ouvrez la pochette en aluminium de la carte de test Covid-19.



1 COVID-19 Test Card in Pouch



1 Empty Tube and 1 Sealed Solution



1 Swab

DISPOSITIF DE TEST 2:

Test Set 2:

Ouvrez l'emballage, sortez la carte de test COVID-19 qui est en pochette, le tube vide, la solution scellée et l'écouvillon. Lorsque vous êtes prêt à procéder au test, ouvrez la pochette en aluminium de la carte de test Covid-19.



1 COVID-19 Test Card in Pouch



1 Pre Filled Tube

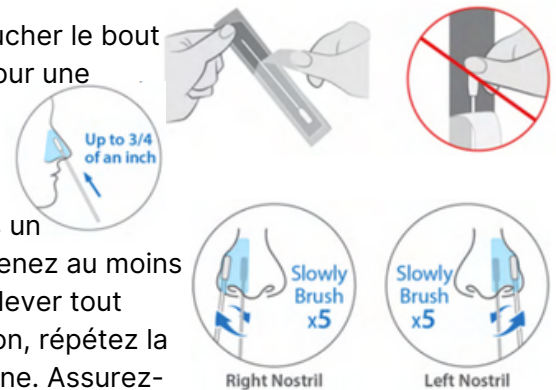


1 Swab

Étape 2 : Recueillir l'échantillon

Step 2: Collect Sample

- A.** Retirez l'écouvillon de son emballage en veillant à ne pas toucher le bout de l'écouvillon. Veuillez conserver l'emballage de l'écouvillon pour une utilisation ultérieure.
- B.** Insérez délicatement toute la pointe absorbante de l'écouvillon (généralement 1/2 à 3/4 de pouce) dans votre narine.
- C.** Brossez fermement et lentement l'intérieur des narines dans un mouvement circulaire contre la paroi nasale au moins 5 fois. Prenez au moins 15 secondes pour prélever l'échantillon et assurez-vous de prélever tout écoulement nasal sur l'écouvillon. En utilisant le même écouvillon, répétez la même procédure de prélèvement d'échantillon pour l'autre narine. Assurez-vous d'utiliser le MÊME ÉCOUVILLON pour les DEUX narines.



Étape 3 : Échantillon de processus

Step 3: Process Sample

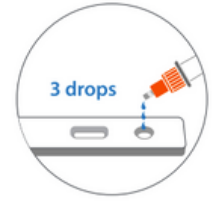
- A.** Appuyez sur le tube verticalement sur la table et tournez le grand capuchon orange pour l'ouvrir.
- B.** Insérez l'écouvillon dans le tube, touchez le fond du tube avec la pointe de l'écouvillon et remuez au moins 15 fois.
- C.** Pressez les côtés du tube pour extraire autant de liquide que possible de l'écouvillon, puis retirez l'écouvillon.
- D.** Revissez le grand capuchon orange, remettez l'écouvillon dans l'emballage. Jetez l'écouvillon et l'emballage en toute sécurité.



Étape 4 : Ajouter un échantillon

Step 4: Add Sample

Tournez pour ouvrir le petit capuchon blanc du tube. Ajoutez 3 gouttes d'échantillon au port d'échantillon de la carte de test COVID-19. Revissez le petit capuchon blanc.



Étape 5 : Attendez 15 minutes

Step 5: Wait 15 minutes

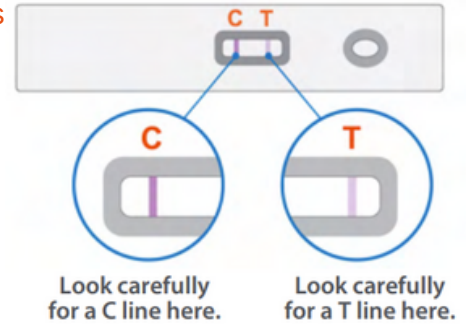
Démarrez la minuterie en cliquant sur le bouton "Start Timer" sur l'application, immédiatement après avoir ajouté l'échantillon au port d'échantillon. Le résultat sera prêt en 15 minutes.



Étape 6 : Lire le résultat

Step 6: Read Results

Les résultats ne doivent pas être prêts qu'après 30 minutes (résultat affiché à un grossissement 2X).



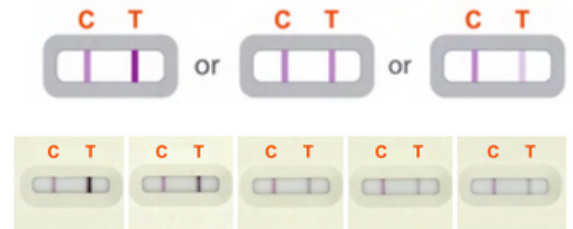
Étape 7 : Explication des résultats des tests

Step 7: Test Result Explanation

Résultat positif:

Un résultat POSITIF doit montrer À LA FOIS une ligne C (VIOLET CLAIR) et une ligne T (VIOLET FONCÉ). Un résultat positif signifie que des antigènes viraux de COVID-19 ont été détectés et que l'individu est positif à la COVID-19. Les personnes dont le test est positif doivent s'isoler et demander des soins de suivi à leur médecin ou à leur fournisseur de soins de santé, car des tests supplémentaires et des rapports de santé publique peuvent être nécessaires.

Positive Result



Résultat négatif:

Un résultat négatif affichera UNIQUEMENT une ligne C (VIOLET CLAIR). Un résultat négatif signifie que les antigènes viraux de la COVID-19 n'ont pas été détectés et que l'individu est présumé négatif pour la COVID-19.

Negative Result



- Veuillez noter que les résultats négatifs n'excluent pas le COVID-19
- En cas de résultat de test négatif : Continuez à suivre toutes les mesures de distanciation sociale, les recommandations et à prendre des mesures de protection. Si les soupçons d'infection persistent et/ou si votre premier test est négatif, répétez le test après 1 à 2 jours et consultez votre fournisseur de soins de santé ou votre centre COVID-19 local.

Étape 8 : Jeter le kit de test

Step 8: Dispose of Test Kit

Une fois le test terminé, jetez les composants du kit à la poubelle

See more at

AnchoragePLNs.org

